

មូនធីធម៌ខេត្តកោះកុង
ក្រសួងសេដ្ឋកិច្ច និងហិរញ្ញវត្ថុ

ដ្ឋានធនាគារកោះកុង
មូនធីធម៌ខេត្តកោះកុង

(ស្ថាប័ន ២០០៧ កម្រិត ២០០៧ កម្រិត ២០០៧)
សេចក្តីសម្រេចរបស់ក្រុមប្រឹក្សាភិបាលក្រុមហ៊ុន

ស្ថាប័ន ២០០៧ កម្រិត ២០០៧
ក្រសួងសេដ្ឋកិច្ច និងហិរញ្ញវត្ថុ



ឧបសគ្គប្រើកម្រៃសេវាកម្មបេតិកភណ្ឌប្រវត្តិសាស្ត្រ
(ក្នុងករណីប្រើប្រាស់ និងកម្រិតប្រើប្រាស់)

..... លេខប្រាក់
កម្រិតប្រើប្រាស់ កម្រិតប្រើប្រាស់

ឧបសគ្គប្រើកម្រៃសេវាកម្មបេតិកភណ្ឌប្រវត្តិសាស្ត្រ ក្នុងករណីប្រើប្រាស់ និងកម្រិតប្រើប្រាស់

កម្រិតប្រើប្រាស់សេវាកម្មបេតិកភណ្ឌប្រវត្តិសាស្ត្រ

(១៤១១.២.៣ របបប្រើប្រាស់បេតិកភណ្ឌប្រវត្តិសាស្ត្រ) ១៤១១.២.៣ ករណីប្រើប្រាស់ ១១ - ១ ប្រាក់ ប្រើប្រាស់សេវាកម្មបេតិកភណ្ឌប្រវត្តិសាស្ត្រ

កម្រិតប្រើប្រាស់សេវាកម្មបេតិកភណ្ឌប្រវត្តិសាស្ត្រ

មន្ទីរពេទ្យពេទ្យសាមគ្គីភាព
ក្រុងសៀមរាប

ក្រុមប្រឹក្សាភិបាល មន្ទីរពេទ្យសាមគ្គីភាព
មន្ទីរពេទ្យពេទ្យសាមគ្គីភាព

(ឧបនាយករដ្ឋមន្ត្រី រដ្ឋមន្ត្រី ក្រសួងសុខាភិបាល)

លេខ ០៧៧ អនក្រ.បក ចុះថ្ងៃទី ១៤ ខែ កញ្ញា ឆ្នាំ ២០១៧

ឧបនាយករដ្ឋមន្ត្រី រដ្ឋមន្ត្រី ក្រសួងសុខាភិបាល

ក្រុមប្រឹក្សាភិបាល មន្ទីរពេទ្យសាមគ្គីភាព



មន្ទីរពេទ្យពេទ្យពេទ្យពេទ្យពេទ្យពេទ្យពេទ្យ
ក្រុងភ្នំពេញ ២០២៣

នាយកដ្ឋានពេទ្យពេទ្យពេទ្យពេទ្យពេទ្យពេទ្យ
មន្ទីរពេទ្យពេទ្យពេទ្យពេទ្យពេទ្យពេទ្យ

(ឧទាហរណ៍ ឧទាហរណ៍ ឧទាហរណ៍)
ក្រុងភ្នំពេញ ២០២៣

ឧទាហរណ៍ ឧទាហរណ៍
ក្រុងភ្នំពេញ ២០២៣



របស់ស្ថាប័នស្រុកស្រែចម្រើនសង្កាត់ស្រែចម្រើន ខណ្ឌទួលគោក រាជធានីភ្នំពេញ ។ ១

លេខ១៥៩៩អនក្រ

នៅទីស្នាក់ការកណ្តាលខណ្ឌទួលគោក រាជធានីភ្នំពេញ ថ្ងៃទី០១ ខែសីហា ឆ្នាំ២០២១ ។ ២

ស្រុកស្រែចម្រើនសង្កាត់ស្រែចម្រើន ខណ្ឌទួលគោក រាជធានីភ្នំពេញ ។ ៣

ស្នងការណ៍ខណ្ឌទួលគោក

ក្រសួងសេដ្ឋកិច្ច និងហិរញ្ញវត្ថុ រាជធានីភ្នំពេញ ។ ៤

លេខ១៥៩៩អនក្រ

លេខ១៥៩៩អនក្រ រាជធានីភ្នំពេញ ។ ៥

លេខ១៥៩៩អនក្រ រាជធានីភ្នំពេញ ។ ៦

លេខ១៥៩៩អនក្រ លេខ១៥៩៩អនក្រ

(១៤៧១២ អនក្រ រាជធានីភ្នំពេញ)

១៤៧១ ឆ្នាំ២០២១ ១៤៧១ ឆ្នាំ២០២១ ១៤៧១ ឆ្នាំ២០២១ ។ ៧

លេខ១៥៩៩អនក្រ លេខ១៥៩៩អនក្រ

លេខ១៥៩៩អនក្រ លេខ១៥៩៩អនក្រ លេខ១៥៩៩អនក្រ ។ ៨

លេខ១៥៩៩អនក្រ លេខ១៥៩៩អនក្រ លេខ១៥៩៩អនក្រ ។ ៩

លេខ១៥៩៩អនក្រ

លេខ១៥៩៩អនក្រ លេខ១៥៩៩អនក្រ លេខ១៥៩៩អនក្រ ។ ១០

លេខ១៥៩៩អនក្រ លេខ១៥៩៩អនក្រ ។ ១១

លេខ១៥៩៩អនក្រ / លេខ១៥៩៩អនក្រ / Bank Statement / ។ ១២

លេខ១៥៩៩អនក្រ លេខ១៥៩៩អនក្រ លេខ១៥៩៩អនក្រ ។ ១៣

លេខ១៥៩៩អនក្រ លេខ១៥៩៩អនក្រ

លេខ១៥៩៩អនក្រ លេខ១៥៩៩អនក្រ លេខ១៥៩៩អនក្រ ។ ១៤

លេខ១៥៩៩អនក្រ លេខ១៥៩៩អនក្រ លេខ១៥៩៩អនក្រ ។ ១៥

លេខ១៥៩៩អនក្រ

លេខ១៥៩៩អនក្រ លេខ១៥៩៩អនក្រ លេខ១៥៩៩អនក្រ ។ ១៦

លេខ១៥៩៩អនក្រ លេខ១៥៩៩អនក្រ

លេខ១៥៩៩អនក្រ លេខ១៥៩៩អនក្រ លេខ១៥៩៩អនក្រ

លេខ១៥៩៩អនក្រ លេខ១៥៩៩អនក្រ

១៤៧១ ឆ្នាំ២០២១ លេខ១៥៩៩អនក្រ លេខ១៥៩៩អនក្រ

លេខ១៥៩៩អនក្រ លេខ១៥៩៩អនក្រ លេខ១៥៩៩អនក្រ

លេខ១៥៩៩អនក្រ លេខ១៥៩៩អនក្រ

មូនធីធម៌មហានិពន្ធកម្ពុជា
ក្រុមហ៊ុនមូលបត្រស្រុក

ភ្នំពេញ ថ្ងៃទី ២៧ ខែ កញ្ញា ឆ្នាំ ២០២១
មូនធីធម៌មហានិពន្ធកម្ពុជា

(ឧបនាយករដ្ឋមន្ត្រី ក្រសួងសេដ្ឋកិច្ច និងហិរញ្ញវត្ថុ)
នាយករដ្ឋមន្ត្រី ក្រសួងសេដ្ឋកិច្ច និងហិរញ្ញវត្ថុ

ឧបនាយករដ្ឋមន្ត្រី ក្រសួងសេដ្ឋកិច្ច និងហិរញ្ញវត្ថុ
ក្រុមហ៊ុនមូលបត្រស្រុក



មូនធីដ៏អមស្រែកស្រែងស្រែងស្រែងស្រែង
ក្រុមសមាគមស្រែងស្រែងស្រែងស្រែង

ភ្នំនៃអរិយធម៌ស្រែងស្រែងស្រែងស្រែង
មូនធីដ៏អមស្រែកស្រែងស្រែងស្រែងស្រែង

(ឧទាហរណ៍ ក្រុមសមាគម ស្រែងស្រែងស្រែងស្រែង)

សមាគមស្រែងស្រែងស្រែងស្រែង សមាគមស្រែងស្រែងស្រែងស្រែង
សមាគមស្រែងស្រែងស្រែងស្រែង សមាគមស្រែងស្រែងស្រែងស្រែង

ឧទាហរណ៍ ក្រុមសមាគមស្រែងស្រែងស្រែងស្រែង

ក្រុមសមាគមស្រែងស្រែងស្រែងស្រែង



មូនដេម៉ូក្រាស៊ីកែប្រែសង្គមកម្ពុជា
ក្រុមហ៊ុនទម្រង់សហគ្រាស

ដ្ឋាននៃការងារសង្គមសេដ្ឋកិច្ចសហគ្រាស
មូនដេម៉ូក្រាស៊ីកែប្រែសង្គមកម្ពុជា

(ឧទាហរណ៍៖ ក្រុមហ៊ុនសេដ្ឋកិច្ចសហគ្រាស
ស្រូវស្រែកសេដ្ឋកិច្ចសហគ្រាសស្រូវស្រែក ស្រូវស្រែក)

ឧទាហរណ៍៖ ក្រុមហ៊ុនសេដ្ឋកិច្ចសហគ្រាស
ក្រុមហ៊ុនទម្រង់សហគ្រាសស្រូវស្រែក



ព្យួរសេវាទម្រង់សេវាសង្គមស្រុកស្រែក
 (នៃកង្វះខាត និងកង្វះធនធាន)
 កង្វះខាត.....(០៧៧២)
 ១ ២ ៣ ៤ ៥ ៦ ៧ ៨ ៩ ១០

សេចក្តីថ្លែងការណ៍សេវាសង្គមស្រុកស្រែក
 (នៃកង្វះខាត និងកង្វះធនធាន)
 កង្វះខាត.....(០៧៧២)
 ១ ២ ៣ ៤ ៥ ៦ ៧ ៨ ៩ ១០

ក្រុមការងារសេវាសង្គមស្រុកស្រែក

(១១ខែ ២០២៣ រយៈពេលសេវាសង្គមស្រុកស្រែក) ១១ខែ ២០២៣ រយៈពេលសេវាសង្គមស្រុកស្រែក ១២ ខែ ២០២៣

ឬ ១១ខែ ២០២៣ រយៈពេលសេវាសង្គមស្រុកស្រែក ១២ ខែ ២០២៣ រយៈពេលសេវាសង្គមស្រុកស្រែក ១៣ ខែ ២០២៣

១១ខែ ២០២៣ រយៈពេលសេវាសង្គមស្រុកស្រែក ១២ ខែ ២០២៣

ឬ ១១ខែ ២០២៣ រយៈពេលសេវាសង្គមស្រុកស្រែក ១២ ខែ ២០២៣ រយៈពេលសេវាសង្គមស្រុកស្រែក ១៣ ខែ ២០២៣

រយៈពេលសេវាសង្គមស្រុកស្រែក ១២ ខែ ២០២៣

សេចក្តីថ្លែងការណ៍សេវាសង្គមស្រុកស្រែក ១២ ខែ ២០២៣ និងកង្វះធនធាន ១២ ខែ ២០២៣

រយៈពេលសេវាសង្គមស្រុកស្រែក ១២ ខែ ២០២៣ រយៈពេលសេវាសង្គមស្រុកស្រែក ១៣ ខែ ២០២៣

រយៈពេលសេវាសង្គមស្រុកស្រែក ១២ ខែ ២០២៣

សេវាសង្គមស្រុកស្រែក

១ - ១ ខែ ២០២៣ រយៈពេលសេវាសង្គមស្រុកស្រែក

សេចក្តីថ្លែងការណ៍សេវាសង្គមស្រុកស្រែក ១២ ខែ ២០២៣ រយៈពេលសេវាសង្គមស្រុកស្រែក ១៣ ខែ ២០២៣

មូនធីម៉ែម៉ែកេតេម៉ែនេម៉ែនេម៉ែម៉ែម៉ែ
កេតេម៉ែម៉ែម៉ែម៉ែម៉ែម៉ែម៉ែ

ម៉ែម៉ែម៉ែម៉ែម៉ែម៉ែម៉ែម៉ែម៉ែម៉ែម៉ែ
ម៉ែម៉ែម៉ែម៉ែម៉ែម៉ែម៉ែម៉ែម៉ែម៉ែ

(ម៉ែម៉ែម៉ែម៉ែម៉ែម៉ែម៉ែម៉ែម៉ែម៉ែម៉ែ)
(ម៉ែម៉ែម៉ែម៉ែម៉ែម៉ែម៉ែម៉ែម៉ែម៉ែម៉ែ)
កេតេម៉ែម៉ែម៉ែម៉ែម៉ែម៉ែម៉ែម៉ែម៉ែម៉ែម៉ែ

ម៉ែម៉ែម៉ែម៉ែម៉ែម៉ែម៉ែម៉ែម៉ែម៉ែម៉ែ
កេតេម៉ែម៉ែម៉ែម៉ែម៉ែម៉ែម៉ែម៉ែម៉ែម៉ែ



ព្រះរាជាណាចក្រកម្ពុជា
(រដ្ឋសភា រដ្ឋមន្ត្រី)
ក្រសួងសេដ្ឋកិច្ច និងហិរញ្ញវត្ថុ (១៧៧២)

រដ្ឋសភា
(រដ្ឋសភា រដ្ឋមន្ត្រី)
ក្រសួងសេដ្ឋកិច្ច និងហិរញ្ញវត្ថុ (១៧៧២)

ក្រសួងសេដ្ឋកិច្ច និងហិរញ្ញវត្ថុ

(១៧៧២ រដ្ឋសភា រដ្ឋមន្ត្រី) ១៧៧២ រដ្ឋសភា រដ្ឋមន្ត្រី ០១ ក្រសួង

ស្នងការ ១៧៧២ រដ្ឋសភា រដ្ឋមន្ត្រី ១១ ក្រសួងសេដ្ឋកិច្ច និងហិរញ្ញវត្ថុ រដ្ឋសភា រដ្ឋមន្ត្រី

១៧៧២ រដ្ឋសភា រដ្ឋមន្ត្រី ០១ ក្រសួង

ស្នងការ ១៧៧២ ០១ ក្រសួងសេដ្ឋកិច្ច និងហិរញ្ញវត្ថុ រដ្ឋសភា រដ្ឋមន្ត្រី

រដ្ឋសភា រដ្ឋមន្ត្រី ០១

រដ្ឋសភា រដ្ឋមន្ត្រី រដ្ឋសភា រដ្ឋមន្ត្រី រដ្ឋសភា រដ្ឋមន្ត្រី ០១

រដ្ឋសភា រដ្ឋមន្ត្រី ០១ រដ្ឋសភា រដ្ឋមន្ត្រី ០១

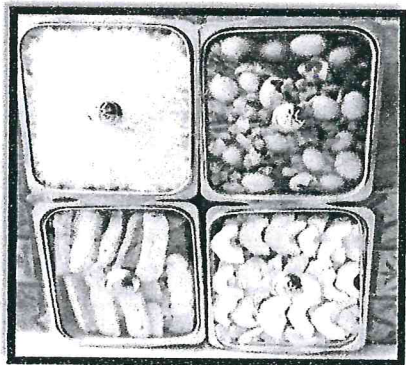
រដ្ឋសភា រដ្ឋមន្ត្រី ០១

រដ្ឋសភា រដ្ឋមន្ត្រី ០១



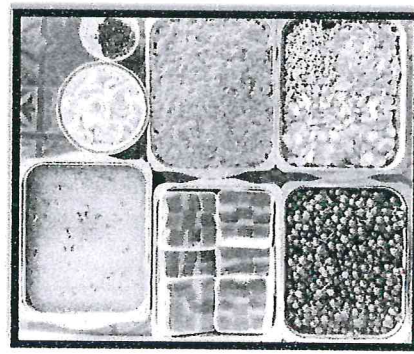
១. ឆ្នាំង ២
 ៣. ក្រូច
 ៤. ផ្លែឆ្នាំង
 ៥. ឆ្នាំង

១៤៩១ កម្រិត ២១ ក្រូច ២១



១. ឆ្នាំង ២. ក្រូច
 ៣. ឆ្នាំង ៤. ឆ្នាំង

១៤៩១ កម្រិត ១១ ក្រូច ២១



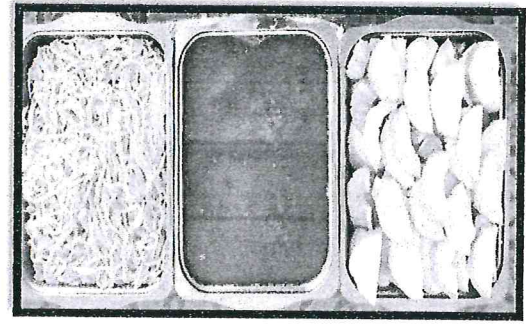
១. ឆ្នាំង ២. ឆ្នាំង
 ៣. ឆ្នាំង ៤. ឆ្នាំង

១៤៩១ កម្រិត ១១ ក្រូច ២១



១. ឆ្នាំង ២. ឆ្នាំង
 ៣. ឆ្នាំង ៤. ឆ្នាំង

១៤៩១ កម្រិត ០១ ក្រូច ២១



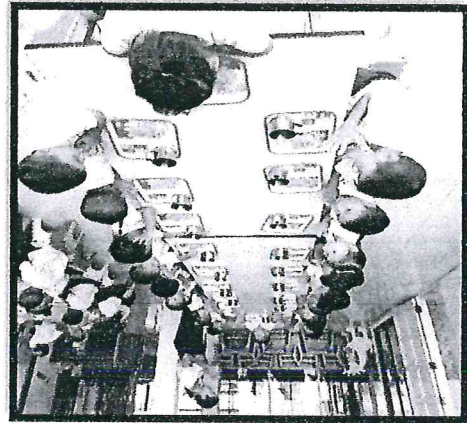
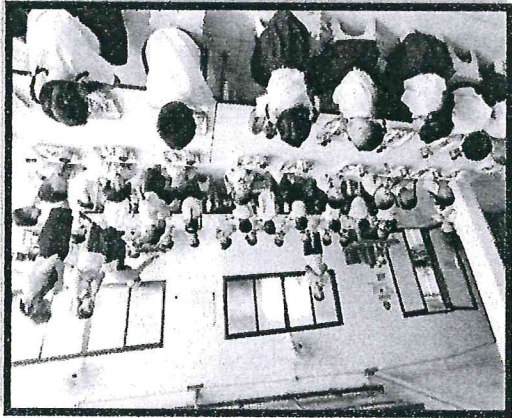
១. ឆ្នាំង ២. ឆ្នាំង
 ៣. ឆ្នាំង ៤. ឆ្នាំង

១៤៩១ កម្រិត ១១ ក្រូច ២១

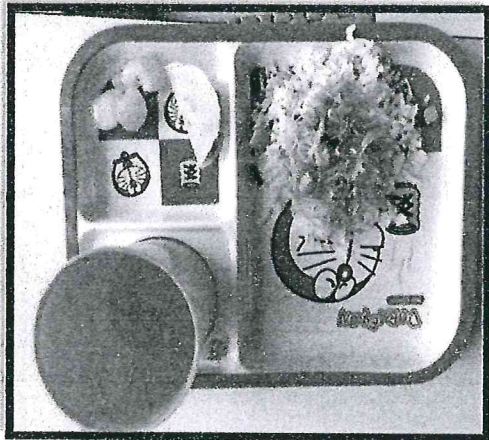
(១៤៩១ កម្រិត ២១ - ២១ ក្រូច ២ ក្រូច ២១ ២១)

ក្រុមការងារស្រាវជ្រាវ ក្រសួងកសិកម្ម រុក្ខាប្រមាញ់ និងនេសាទ

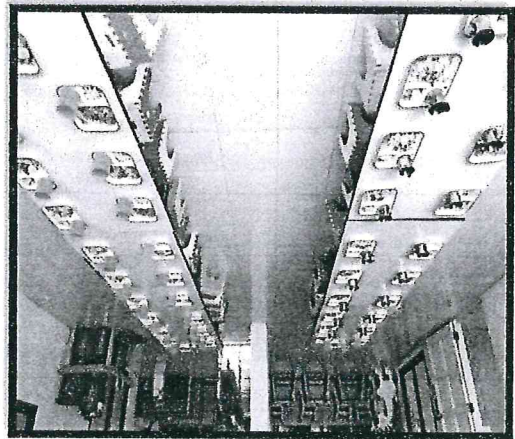
មន្ទីរពិសោធន៍កសិកម្ម រុក្ខាប្រមាញ់ និងនេសាទ



ក្នុងលេខបរិវេណកងកម្មស្រុកស្រែក



០៩ ៦ បរិវេណស្រុក



២០៥២៧២

ក្នុងលេខបរិវេណស្រុកស្រែក

មូនដេម៉ូក្រាស៊ីកម្ពុជា
ក្រសួងសេដ្ឋកិច្ច និងហិរញ្ញវត្ថុ

នាយកដ្ឋានសេដ្ឋកិច្ច និងហិរញ្ញវត្ថុ
មូនដេម៉ូក្រាស៊ីកម្ពុជា

(១១១១.២.៣៧៧៧៧៧ កម្រិតសេដ្ឋកិច្ច)

មូលដ្ឋានសេដ្ឋកិច្ច និងហិរញ្ញវត្ថុ កំណត់ត្រាសេដ្ឋកិច្ច និងហិរញ្ញវត្ថុ កម្រិតសេដ្ឋកិច្ច និងហិរញ្ញវត្ថុ

សេដ្ឋកិច្ច និងហិរញ្ញវត្ថុ កម្រិតសេដ្ឋកិច្ច និងហិរញ្ញវត្ថុ កម្រិតសេដ្ឋកិច្ច និងហិរញ្ញវត្ថុ

១១១១.២.៣៧៧៧៧៧ កម្រិតសេដ្ឋកិច្ច

ក្រសួងសេដ្ឋកិច្ច និងហិរញ្ញវត្ថុ



<p>ក្រុមហ៊ុនមីក្រូហិរញ្ញវត្ថុកម្ពុជា (ភីអិចស៊ីយូ)</p> <p>..... ភីអិចស៊ីយូ</p> <p>..... ភីអិចស៊ីយូ</p> <p>..... ភីអិចស៊ីយូ</p> <p>..... ភីអិចស៊ីយូ</p> <p>..... ភីអិចស៊ីយូ</p> <p>..... ភីអិចស៊ីយូ</p>	<p>.....</p>	<p>.....</p> <p>.....</p> <p>.....</p> <p>.....</p> <p>.....</p> <p>.....</p> <p>.....</p> <p>.....</p> <p>.....</p> <p>.....</p>	<p>១</p> <p>២</p> <p>៣</p> <p>៤</p> <p>៥</p> <p>៦</p> <p>៧</p> <p>៨</p> <p>៩</p> <p>១០</p>	
<p>.....</p>	<p>.....</p>	<p>.....</p>	<p>.....</p>	<p>១១</p>

(ក្រុមហ៊ុនមីក្រូហិរញ្ញវត្ថុកម្ពុជា/ក្រុមហ៊ុន មីក្រូហិរញ្ញវត្ថុកម្ពុជា/ក្រុមហ៊ុនមីក្រូហិរញ្ញវត្ថុកម្ពុជា)

ក្រុមហ៊ុនមីក្រូហិរញ្ញវត្ថុកម្ពុជា

មន្ត្រីមេកេតិកោសម្របសម្រួលសេដ្ឋកិច្ច
(ក្រសួង កសិកម្ម)



២០០៧

មន្ត្រីមេកេតិកោសម្របសម្រួលសេដ្ឋកិច្ចក្រសួងកសិកម្ម

មន្ត្រីមេកេតិកោសម្របសម្រួលសេដ្ឋកិច្ច
ក្រសួងសេដ្ឋកិច្ច កសិកម្ម រុក្ខាប្រមាញ់
(ក្រសួងកសិកម្ម រុក្ខាប្រមាញ់ តាមដានសត្វល្អិត)



២០០៧

មន្ត្រីមេកេតិកោសម្របសម្រួលសេដ្ឋកិច្ចក្រសួងកសិកម្ម

នាយកដ្ឋានសេដ្ឋកិច្ចកសិកម្ម
(នាយកដ្ឋានសេដ្ឋកិច្ចកសិកម្ម)

នាយកដ្ឋានសេដ្ឋកិច្ចកសិកម្ម
នាយកដ្ឋានសេដ្ឋកិច្ចកសិកម្ម

(២០ ខែ កក្កដា ឆ្នាំ ២០០៧) ក្រសួងកសិកម្ម រុក្ខាប្រមាញ់ តាមដានសត្វល្អិត
នាយកដ្ឋានសេដ្ឋកិច្ចកសិកម្ម រុក្ខាប្រមាញ់ តាមដានសត្វល្អិត
នាយកដ្ឋានសេដ្ឋកិច្ចកសិកម្ម រុក្ខាប្រមាញ់ តាមដានសត្វល្អិត
នាយកដ្ឋានសេដ្ឋកិច្ចកសិកម្ម រុក្ខាប្រមាញ់ តាមដានសត្វល្អិត
នាយកដ្ឋានសេដ្ឋកិច្ចកសិកម្ម រុក្ខាប្រមាញ់ តាមដានសត្វល្អិត